

= Okamura House Plan =

~ Point ~

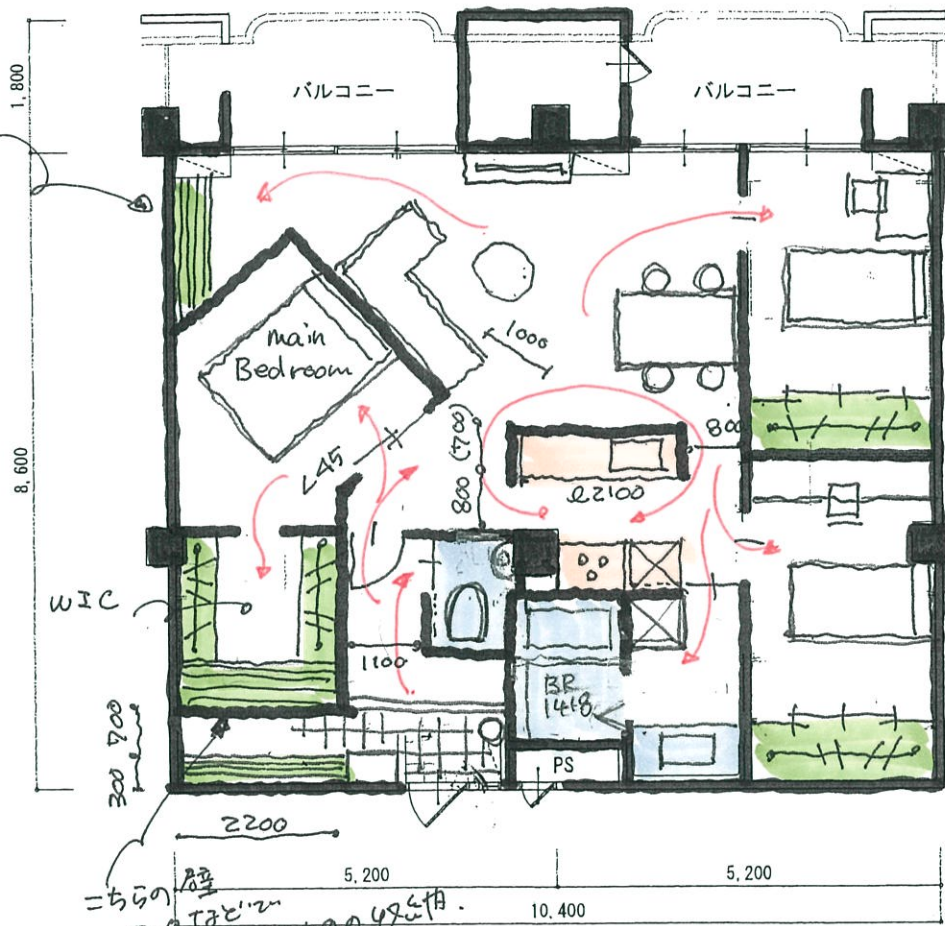


「ビニ」
492内

本・支屋+おひ

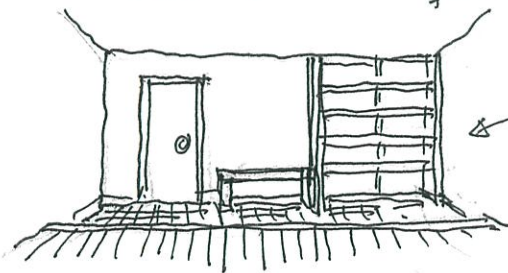


明りとり
ガラスパーティション?



Entrance.

= ちの壁
7m
掛けるもの492内



ベンチ
+
シューズクローゼット
(扉あり、扉なし?)

① LDKを回遊し
各部屋へ移動可能な動線

② UZ区内
 • 各洋室(子ども部屋)は70-シート
 • 主寝室には大型のローワークインクローゼット
 • 「ビニ」家具の「もの」を492内あり「ビニ」492内を見出しに収納スペースを確保
 • 玄関にはベンチと大容量のクローゼット

③ 水まわし
 • 位置を変更し
 a) トイレの手洗いを別々に
 b) 浴室+バス
 1216 → 1418+バス
 UP
 c) 化粧の洗面W1200
 d) 対面タイプのキッチン

2019-1-29

Akayoshi